



什麼是早產兒呼吸中止？

呼吸中止 (apnea, 發音為 [ap-knee-uh]) 意思是呼吸暫時停止，然後又恢復正常。早產兒呼吸中止意思是在一段短時間內，早產嬰兒停止呼吸。

什麼導致早產兒呼吸中止？

早產兒呼吸中止有兩大原因：

- 腦部發育可能不完整
- 呼吸所需的肌肉可能無力

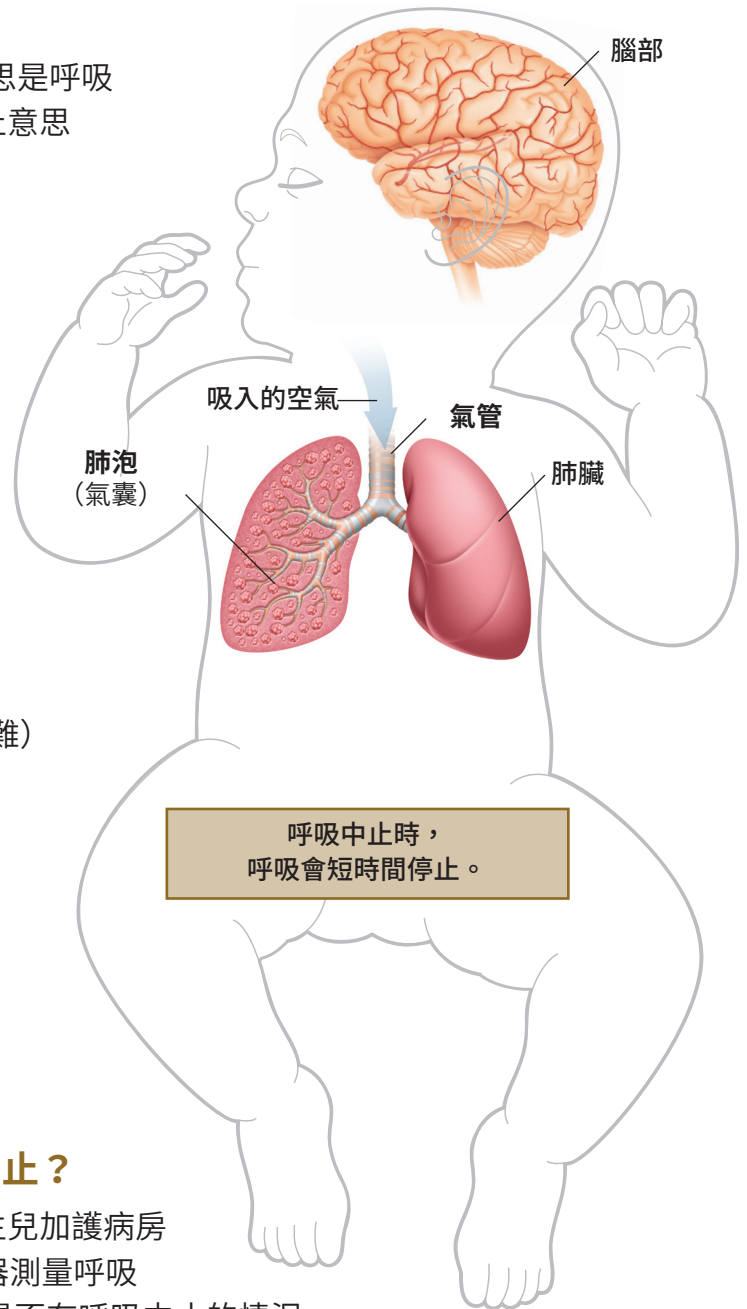
其他可導致呼吸中止的問題，包括：

- 紅血球計數低下 (**貧血**)
- 缺乏協調能力 (嬰兒進食的時候呼吸困難)
- 心臟或肺臟問題
- 感染
- 嬰兒在呼吸時未得到足夠氧氣
- 過度刺激
- 保持體溫恆定方面的問題

我將如何得知我的嬰兒有早產兒呼吸中止？

大多數早產嬰兒都有呼吸中止的問題。在新生兒加護病房 (NICU) 時，會將嬰兒與監測器連接，由監測器測量呼吸和心跳速率。醫護團隊將告訴您，您的嬰兒是否有呼吸中止的情況。

發生呼吸中止時，管理此症狀相當重要。否則嬰兒可能無法得到足夠氧氣。嬰兒的心跳速率也可能在呼吸中止時減緩 (**心搏過緩**)。



治療早產兒呼吸中止

我的嬰兒將接受什麼樣的治療？

治療取決於嬰兒多常停止呼吸和停止多久。

- 一般而言，健康的嬰兒每天會有幾次呼吸中止，通常不需要治療。
 - 在呼吸中止期間，輕輕碰觸嬰兒，可幫助呼吸回復正常。
 - 改變嬰兒的姿勢，或餵哺速度放慢，也可能有所幫助。
- 更常發生呼吸中止的嬰兒可能需要治療，以幫助嬰兒呼吸。
 - 可能使用如咖啡因之類的藥物。
 - 可能使用小管子插入鼻子，輸送額外的氧氣或空氣。
 - 在少數案例中，醫護團隊可能使用呼吸面罩和呼吸袋或呼吸機器幫助嬰兒呼吸。這種機器可能是**連續氣道正壓呼吸器 (CPAP)** 或**呼吸通氣機**。

接下來會發生的事？

早產兒呼吸中止通常會在嬰兒長大後自行消失，這段時間可能相異，因為每個嬰兒都是不同的。請與您嬰兒的醫護團隊討論，他們可以解答任何您有關嬰兒的疑問。

詞彙表

肺泡 – 肺中的小囊，將氧氣從空氣運往血液中

貧血 – 紅血球計數低下

呼吸中止 – 呼吸短時間停止

心搏過緩 – 心跳速率降低

CPAP (連續氣道正壓呼吸器) – 一種使用稍微加壓的空氣的治療，以保持肺部開啟

飽和度 – 血液中氧氣含量，可表示為相對於血液總計可含有的氧氣含量之百分比。

氣管 – 運輸空氣到肺臟的管道

呼吸通氣機 – 將空氣運入及運出肺部，而幫助嬰兒呼吸的機器

如果您有疑問，請詢問醫護團隊，他們很樂意協助您。

請造訪 www.nicu-pet.com，
下載額外副本。

附註：
