



### 什麼是血糖（血中葡萄糖）？

血糖是血液中的糖分（葡萄糖）含量。

食物可讓人體利用糖分獲得能量。嬰兒透過餵食或靜脈輸注 (intravenous, IV) 液體獲得糖分。糖分在血中以葡萄糖形式運輸。葡萄糖被體內所有細胞用於產生能量。這有助於嬰兒活動、增加體重和生長。

### 甚麼是新生兒高血糖？

高血糖是指血中糖分（葡萄糖）濃度過高。  
新生兒高血糖是指新生兒的血糖過高。

### 甚麼原因造成血糖過高？

有許多原因會造成嬰兒可能發生血糖過高。每個嬰兒的原因可能不同。

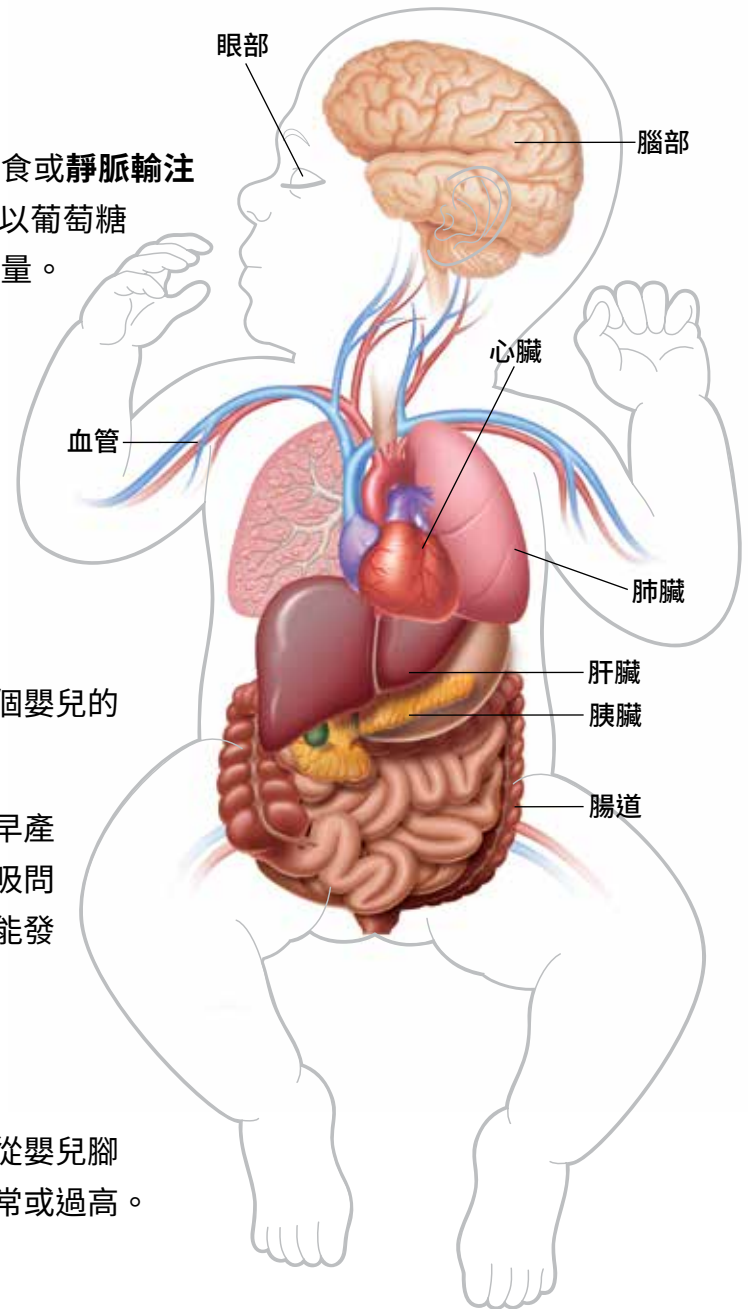
任何嬰兒都可能出現血糖過高，尤其是生病或早產的嬰兒。也可能由某些藥物引起。因感染、呼吸問題或代謝疾病等原因而產生壓力的嬰兒，也可能發生血糖過高。

### 醫師如何知道嬰兒是否血糖過高？

可使用幾滴血液來進行血糖檢測。血液通常可從嬰兒腳跟上扎針取得。檢測會顯示血糖是否過低、正常或過高。

### 血糖過高會如何影響我的嬰兒？

新生兒血糖過高可能代表某些健康問題的可能性較高。包括眼部、腦部或神經的問題。發生感染或腸道問題的機會也可能較高。並非所有血糖過高的嬰兒都會有這些問題。



# 瞭解新生兒高血糖 (續上頁)

## 如何處理血糖過高？

根據血糖過高的原因，每個嬰兒的治療方式可能不同。醫師會調整嬰兒的餵食以及嬰兒可能接受的任何靜脈內輸液。

- 醫護團隊也將透過治療潛在病因，幫助減少嬰兒壓力
- 醫師可能會為嬰兒給予**胰島素**或使用其他方法降低血糖
- 並非每個嬰兒都需要接受胰島素

## 接下來會發生哪些事？

醫護團隊會隨時間觀察嬰兒以檢查血糖濃度和治療。其會持續檢測，直到血糖維持在正常範圍為止。每個嬰兒都是不同的。醫護團隊將和您討論對您嬰兒最好的作法。

## 詞彙表

**血中葡萄糖** – 血液中的葡萄糖 (糖分) 含量

**血糖** – 血中葡萄糖的另一個名稱

**葡萄糖** – 一種人體用來產生能量的糖分

**荷爾蒙** – 幫助控制身體功能的體內化學物質。胰島素是一種荷爾蒙

**高血糖** – 血液中糖分太多

**胰島素** – 幫助控制血糖濃度的荷爾蒙

**靜脈內 (IV)** – 透過靜脈

**代謝疾病** – 影響嬰兒如何處理食物的疾病

**新生兒** – 剛出生的嬰兒

**如果您有疑問，請詢問醫護團隊，他們都很樂意協助您。**

請造訪 [www.nicu-pet.com](http://www.nicu-pet.com)，  
下載額外副本。

## 附註：

---

---

---

---

---

簽名： \_\_\_\_\_ 日期： \_\_\_\_\_ 時間： \_\_\_\_\_