



## ¿Qué es el azúcar en sangre (glucosa en sangre)?

El **azúcar en sangre** es la cantidad de azúcar (glucosa) que hay en la sangre.

Los alimentos proporcionan azúcar al cuerpo para que se use como fuente de energía. Un bebé recibe azúcar con la alimentación o a través de líquidos **intravenosos (i.v.)**. El azúcar se transporta como glucosa en la sangre. Todas las células del cuerpo usan la glucosa como fuente de energía. Esto ayuda al bebé a moverse, aumentar de peso y crecer.

## ¿Qué es la hiperglucemia neonatal?

La **hiperglucemia** es un nivel alto de azúcar (glucosa) en sangre. La hiperglucemia **neonatal** es un nivel alto de azúcar en sangre en un bebé recién nacido.

## ¿Cuál es la causa de un nivel alto de azúcar en sangre?

Existen muchos motivos por los cuales un bebé puede tener un nivel alto de azúcar en sangre. Los motivos pueden ser diferentes según cada bebé.

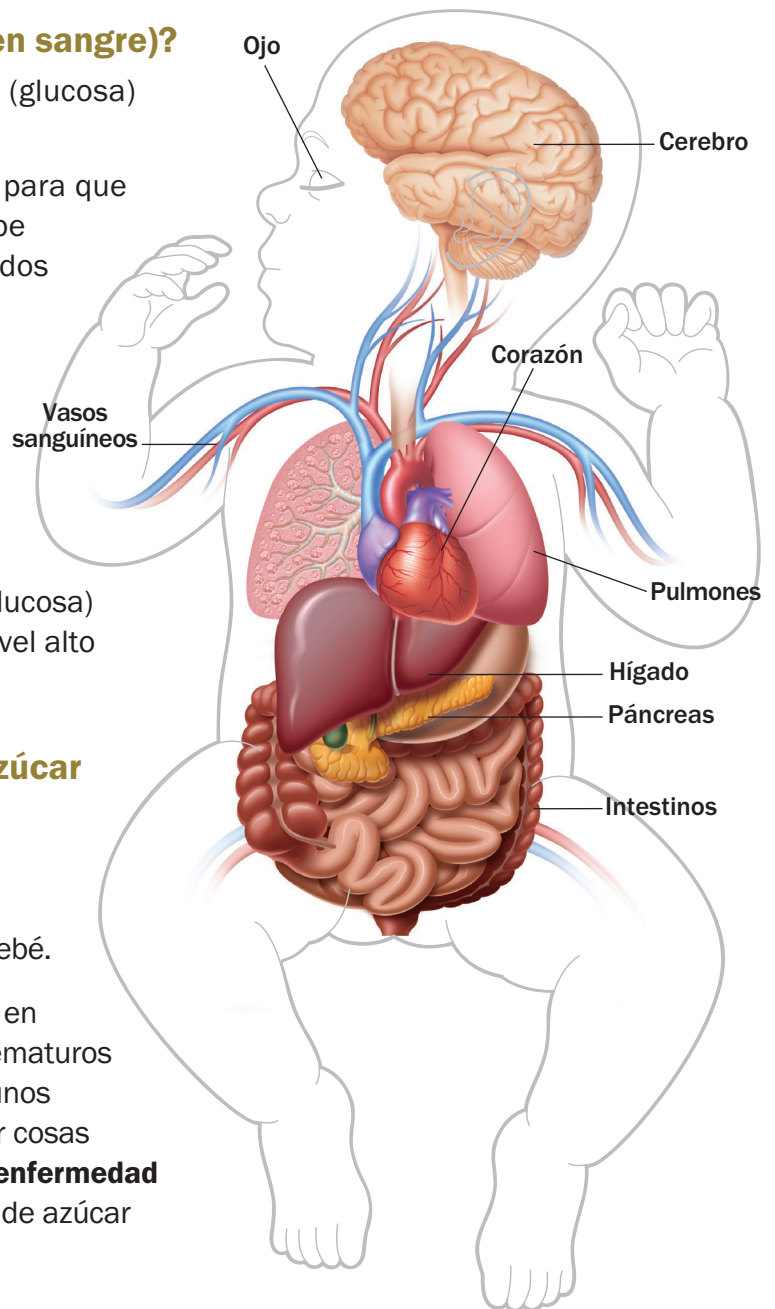
Es posible ver un nivel alto de azúcar en sangre en cualquier bebé, especialmente en los bebés prematuros o enfermos. También puede producirse por algunos medicamentos. Los bebés que tienen estrés por cosas como una infección, problemas para respirar o **enfermedad metabólica** también pueden tener un nivel alto de azúcar en sangre.

## ¿Cómo sabe el médico si un bebé tiene un nivel alto de azúcar en sangre?

Se puede realizar una prueba del nivel de azúcar en sangre con unas gotas de sangre. La sangre a menudo puede extraerse de un pequeño pinchazo en el talón del bebé. La prueba muestra si el nivel de azúcar en sangre es bajo, normal o alto.

## ¿Cómo puede afectar a mi bebé un nivel alto de azúcar en sangre?

Un nivel alto de azúcar en sangre en un recién nacido puede significar una mayor probabilidad de ciertos problemas de salud. Estos incluyen problemas en los ojos, el cerebro o los nervios. También puede haber una mayor probabilidad de infección o problemas en el intestino. No todos los bebés con un nivel alto de azúcar en sangre tendrán estos problemas.



# Comprensión de la hiperglucemia neonatal (continuación)

## ¿Cómo se trata el nivel alto de azúcar en sangre?

El tratamiento puede ser diferente para cada bebé, dependiendo de los motivos del nivel alto de azúcar en sangre. El médico ajustará la alimentación del bebé, junto con cualquier líquido intravenoso (i.v.) que el bebé esté recibiendo.

- El equipo de atención médica también ayudará a reducir el estrés en el bebé mediante el tratamiento de la causa subyacente
- El médico puede darle **insulina** al bebé o usar otras formas para disminuir el azúcar en sangre
- No todos los bebés necesitarán recibir insulina

## ¿Qué sucederá después?

El equipo de atención médica observará al bebé a lo largo del tiempo para controlar los niveles de azúcar en sangre y los tratamientos. Seguirán haciéndole pruebas hasta que el nivel de azúcar en sangre permanezca dentro del rango normal. Cada bebé es diferente. Su equipo de atención médica hablará con usted acerca de lo que es mejor para su bebé.

## Glosario

**Glucosa en sangre** – cantidad de glucosa (azúcar) que hay en la sangre

**Azúcar en sangre** – otro nombre para la glucosa en sangre

**Glucosa** – un tipo de azúcar que el cuerpo usa como fuente de energía

**Hormona** – una sustancia química en el cuerpo que ayuda a controlar las funciones corporales; la insulina es un tipo de hormona

**Hiperglucemia** – un exceso de azúcar en la sangre

**Insulina** – hormona que ayuda a controlar los niveles de azúcar en sangre

**Intravenoso (i.v.)** – a través de una vena

**Enfermedad metabólica** – una enfermedad que afecta la forma en que un bebé procesa los alimentos

**Neonatal** – recién nacido

**Si tiene alguna pregunta, consulte al equipo de atención médica; están a su disposición para ayudar.**

Visite [www.nicu-pet.com](http://www.nicu-pet.com) para descargar copias adicionales.

## NOTAS:

---

---

---

---

---

---

Firma: \_\_\_\_\_ Fecha: \_\_\_\_\_ Hora: \_\_\_\_\_