



心室中隔是什麼？

心臟有四個可裝入和打出血液的腔室。兩個下腔室為左心室和右心室。**心室中隔**是左心室和右心室之間的隔膜。

什麼是心室中隔缺損？

心室中隔缺損或稱 **VSD (ventricular septal defect)**，是心臟左心室和右心室之間的隔膜出現孔洞。血液可透過左心室的孔洞進入右心室。因此血液會被送回肺部，而非離開心臟進入體內。這使肺部和心臟必須比平常更費力作用。

VSD 的徵象為何？

有時候，流過隔膜孔洞的血液會發出聲音，稱為心雜音。心雜音可透過聽診器聽見。

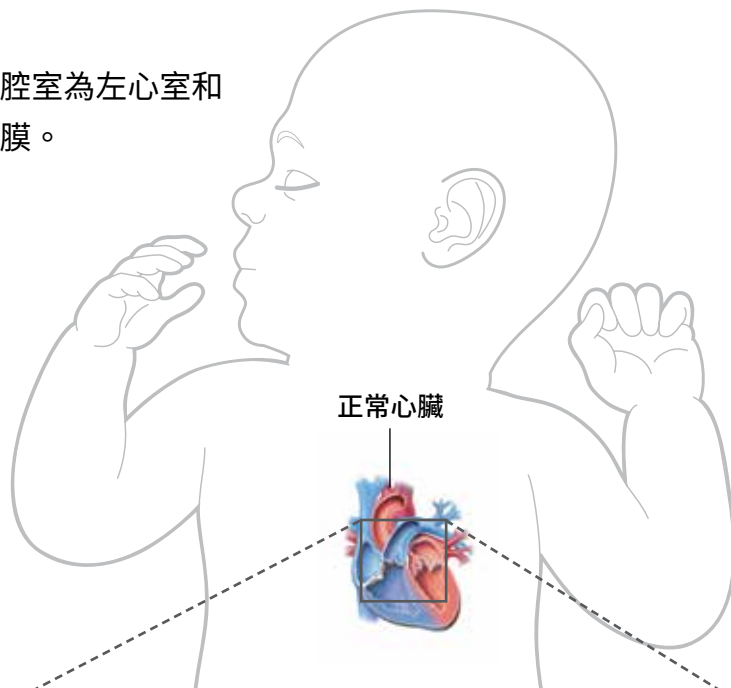
具有 VSD 的嬰兒可能出現一些或全部的下列徵象：

- 氣喘吁吁; 喘不過氣
- 呼吸快速或沉重
- 出汗
- 餵食時疲倦
- 體重增加情況不佳

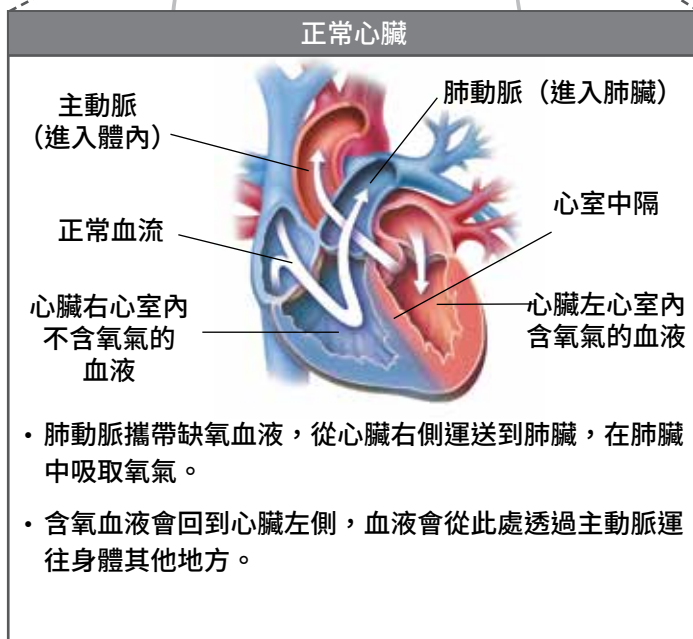
如果隔膜中的孔洞無法閉合，可能會隨時間造成問題。這包括增加心臟衰竭、肺部血壓過高、心律問題或中風的機會。

VSD 有多常見？

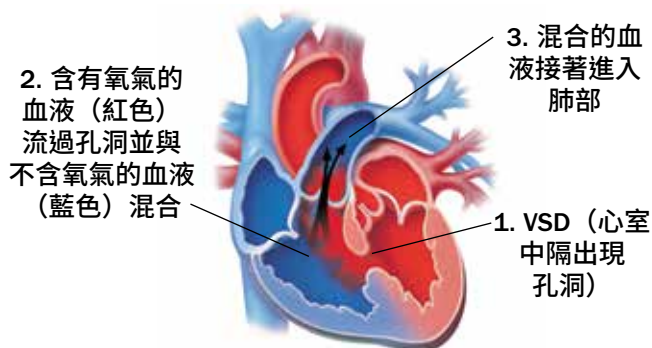
VSD 是一種**先天心臟缺陷**，在出生時就已存在。每年在美國出生的嬰兒中，約每 240 名就有 1 名罹患 VSD。



正常心臟



患有 VSD 的心臟



瞭解心室中隔缺損

VSD 如何診斷？

大部分的 VSD 是在嬰兒出生後診斷出來。醫師可能會觀察到 VSD 徵象或聽見心雜音。醫師可能會要求進行**心臟超音波**檢測，以進一步瞭解。此項檢測使用聲波顯示是否有孔洞及其大小。也可顯示血液流過孔洞的程度。

VSD 如何治療？

治療取決於孔洞的大小以及嬰兒出現的問題。通常孔洞很小，且會自行關閉。

如果孔洞較大，嬰兒可能需要其他治療。治療是根據每個嬰兒的需求而定。

- **藥物** – 可能使用藥物來幫助心臟更強壯。藥物也可能有助於降低血壓或幫助身體排除額外水分。藥物無法治癒 VSD。
- **心導管修復** – 在某些情況下，可使用心導管將孔洞貼起。心導管是醫師放入血管內的細長管路，通常自鼠蹊部放入。然後，醫師會將管路滑入心臟，直到達到心臟內部。管路末端的小型裝置可放置貼片，以關閉孔洞。
- **手術** – 有些嬰兒需要接受開放性心臟手術以關閉孔洞，並預防日後發生嚴重問題。手術有時會在出生後的幾個月內進行。其他情況下，醫師可能會等待及觀察嬰兒，直到隨後進行手術。

接下來會發生哪些事？

VSD 關閉後，醫師會長期檢查兒童，以確保孔洞保持關閉。大多數兒童在 VSD 關閉後，可過著健康的生活。大部分情況下，這些兒童不需要藥物或接受更多手術。

詞彙表

心導管 – 可透過血管引導進入心臟的細長管路

先天心臟缺陷 – 出生時就已存在的心臟問題

心臟超音波 – 一種檢測，使用超音波來幫助醫師檢查並診斷 VSD。此項檢測簡稱為「超音波」

心室中隔 – 心臟左心室和右心室之間的隔膜

VSD (心室中隔缺損) – 心臟左心室和右心室之間的隔膜出現孔洞

如果您有疑問，請詢問醫護團隊，他們都很樂意協助您。

請造訪 www.nicu-pet.com，
下載額外副本。

附註：

簽名： _____ 日期： _____ 時間： _____